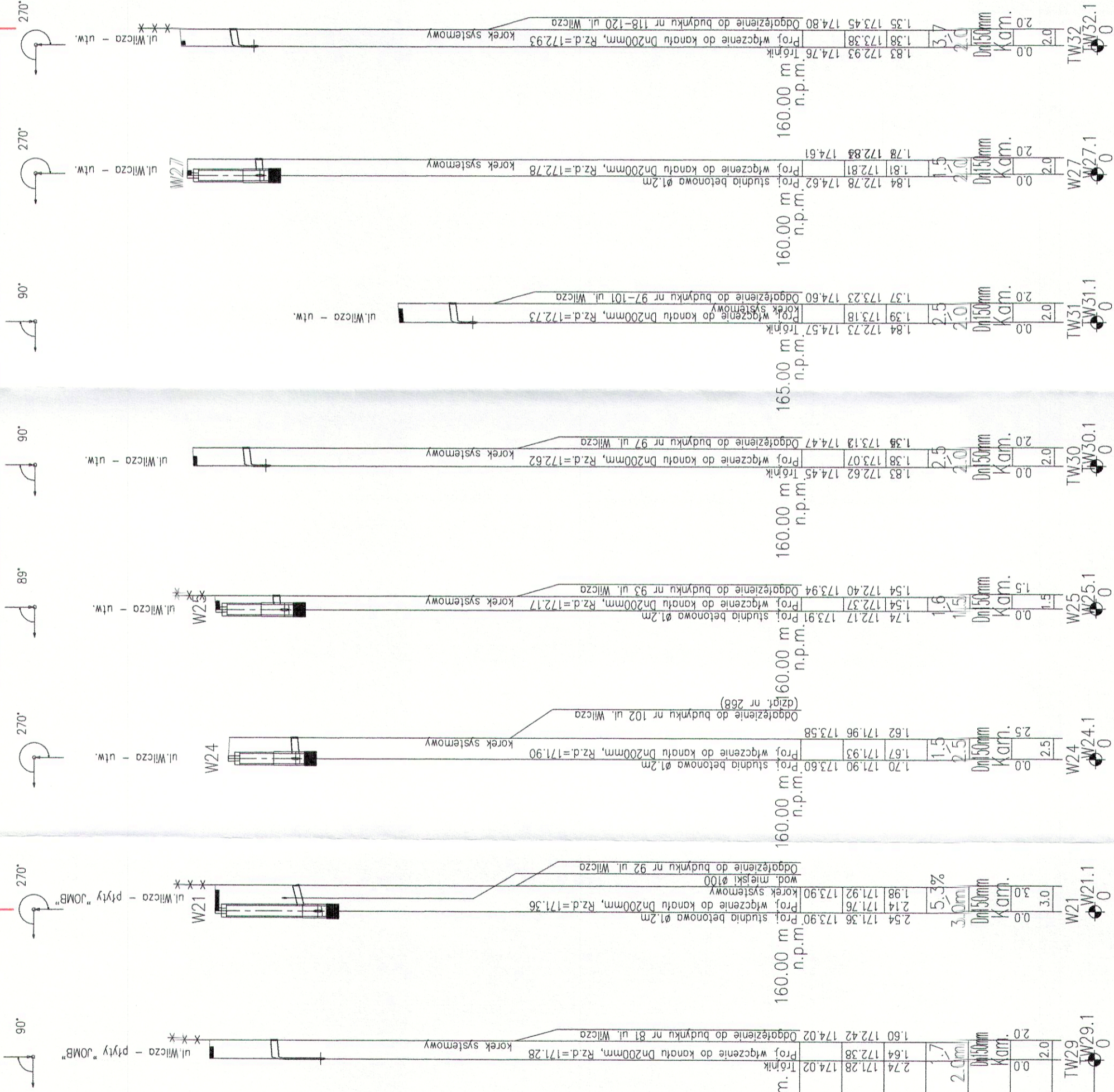


Zakres zrealizowany



POZIOM PORÓWNAWCZY	160.00 m	n.p.m.
RZĘDNA TERENU ISTN.		
RZĘDNA DNA KANAŁU		
ZAGŁĘBIENIE DNA KANAŁU		
SPADKI, DŁUGOŚCI		
ŚREDNICA, MATERIAŁ		
ODLEGŁOŚCI		
HEKTOMETRY		

Generator rysunkowy 725b (www.gpi-raf.com.pl)

ZESPÓŁ PROJEKTOWY	IMIE I NAZWISKO	NR UPRAWNIENI	DATA	PODPIS
PROJEKTANT	mgr inż. Katarzyna Gmola	SLK/0392/PWOS/04	sierpień 2014	
WIODĄCY	Bożena Tomeczuk	-	sierpień 2014	
OPRACOWAŁ				
SPRAWDZIŁ	mgr inż. Elżbieta Godzieska	453/02	sierpień 2014	
FIRMA INŻYNIERSKA ALL-PRO Spółka z o.o. ul. Komorowska 72 43 - 300 Bielsko - Biala tel/fax : 33 812 27 47				
ZAMAWIAJĄCY	ZAKŁAD GOSPODARSTWA WODNO-KANALIZACYJNEJ W TOMASZOWIE MAZOWIECKIM SP. OŁKA Z O.O. ul. Kępy 19, 97-200 Tomaszów Mazowiecki			
INWESTYCJA	Projektowanie i budowa kanalizacji sanitarnej dla zadania 7 ^o objętego Projektem pt. „Modernizacja oczyszczalni ścieków i skanalizowanie części aglomeracji Tomaszowa Mazowieckiego” współfinansowanego ze środków Unii Europejskiej - Program Operacyjny Infrastruktura i Środowisko 2007-2013 pod numerem CCI2007PL161P0002.			
OBIEKT	Budowa sieci kanalizacji sanitarnej dla części 2 rejon ul. Wilczej, części Hubala, Gminnej, Okopowej wraz z odgałęzieniami			
STADIUM	ETAP III - PROJEKT WYKONAWCZY - ZAMIENNY			
NAZWA RYSUNKU	PROFILE ODGAŁĘZIENI KANAŁU "W"- ul. Wilcza cz.3			3.3/Z
SKALA RYSUNKU	1:100/500			